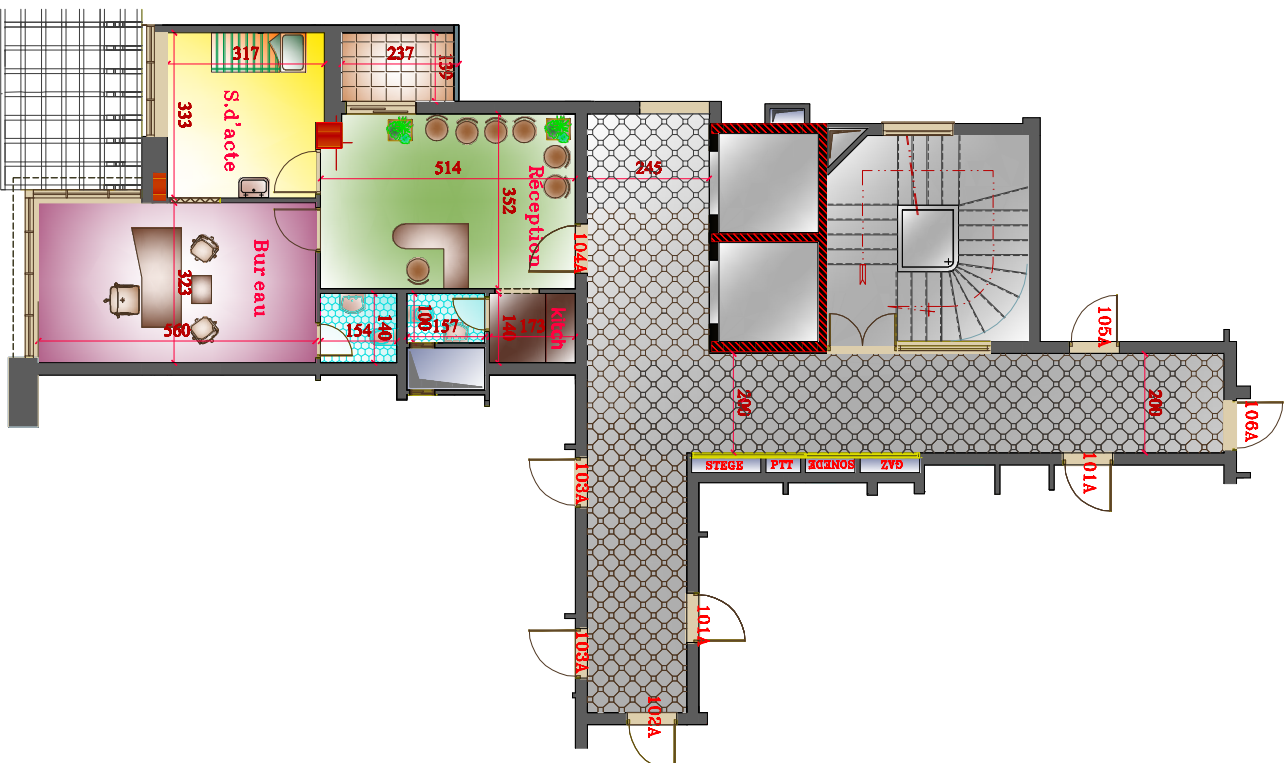


# SOCIETE DE PROMOTION IMMOBILIER EL ABRAR



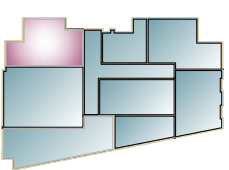
Bloc	N.Appart.	Etage	Date
A	104A	1er	AOUT 2015

Surface y compris mur/m <sup>2</sup>	66.45 m <sup>2</sup>
Surface y compris mur et parties communes/m <sup>2</sup>	78.00 m <sup>2</sup>

Sauf indications contraires, la hauteur sous plafond (HSP) est de 3.00 m.

**Notes:**

- Des modifications sont susceptibles d'être apportées à ce plan en fonction des nécessités techniques ou réglementaires de la réalisation, tant en ce qui concerne les dimensions libres que l'équipement.
- Les surfaces indiquées sont approximatives.
- Les rebords, armoires, faux-plafonds, canalisations, courbeaux, ainsi que l'emplacement des équipements, sont figurés à titre indicatif.
- Les planches éventuelles ne sont pas contractuelles.



## MUNICIPALITE DE SFAX

**PROPRIETAIRE**

Société de promotion immobilière  
El. ABRAR

**PROJET**

Construction pour logement

**MODIFICATION**

DESIGNATION

**DATE**

AOUT 2015

PLAN 1er étage

**RECHERCHÉ**

ACHETEUR DE L'IMMOBILIER

AGENCE "EL ABRAR" SOCIÉTÉ DE PROMOTION IMMOBILIÈRE  
S.A. - 10000 Sfax - Tunisie

AGENCE "EL ABRAR" SOCIÉTÉ DE PROMOTION IMMOBILIÈRE  
S.A. - 10000 Sfax - Tunisie