

SOCIETE DE PROMOTION IMMOBILIERE " EL ABRAR"

Îlôt 13, Lot 10 et 11

Bloc	N.Appart.	Etage	Date
B	102B	1er	NOVEMBRE 2010

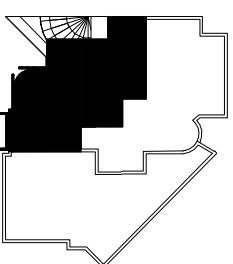
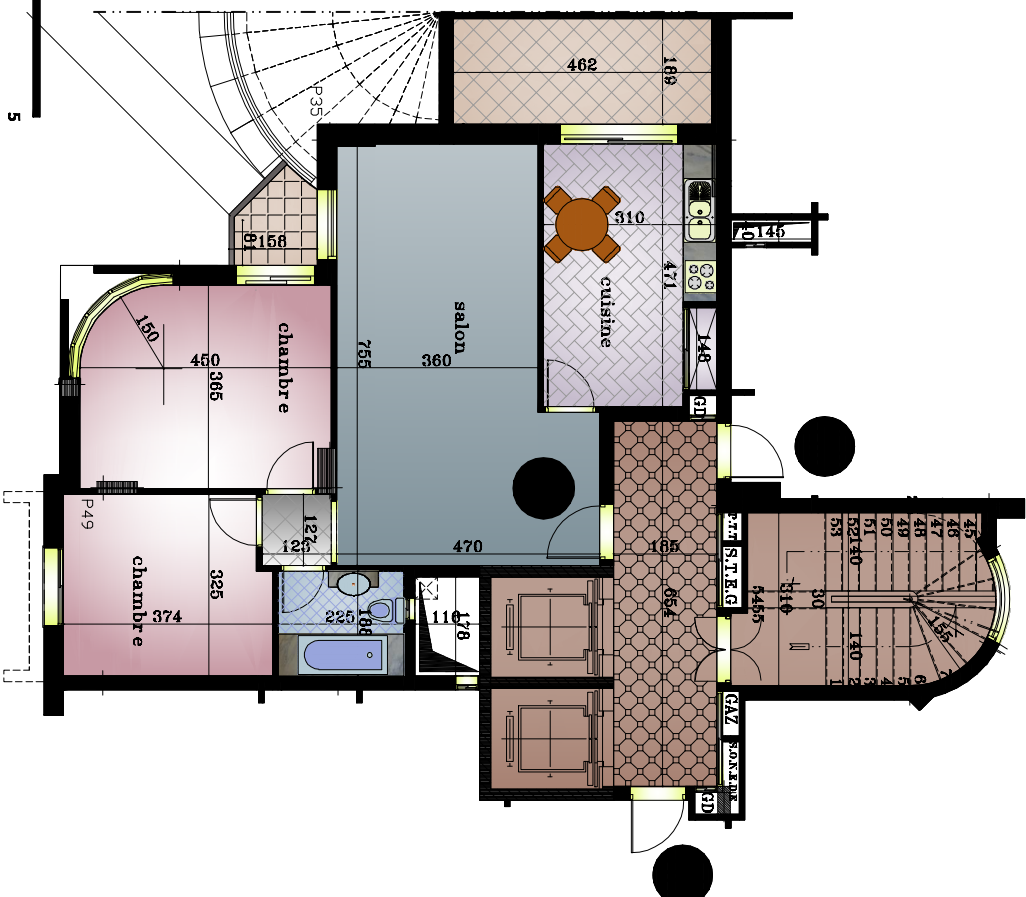
TABIEAU DE SURFACE

Surface y compris mur/m ²	103.62m ²
Surface y compris mur et parties communes/m ²	119.00m ²

Sauf indications contraires, la hauteur sous plafond (Clap) est de 3.00 m.

Nota:

- Des modifications sont susceptibles d'être apportées à ce plan en fonction des nécessités techniques ou réglementaires de la réalisation, tant en ce qui concerne les dimensions libres que l'équipement.
- Les surfaces indiquées sont approximatives.
- Les rebords, saillies, faux-plafonds, canalisations, courbes, ainsi que l'emplacement des équipements, sont figurés à titre indicatif.
- Les planchers érauxelés ne sont pas contractuels.



MUNICIPALITE	DE	SFAX
PROPRIETAIRE		LOTISSEMENT
Société de promotion Immobilier "EL ABRAR"		LOT : 10 et 11
PROJET CONSTRUCTION D'UN ENSEMBLE IMMOBILIER		LOT : 13
MODIFICATION		DESIGNATION
		BLOC B
DATE	ECHELLE	
NOVEMBRE 2010	1/20	
	ZONE	
	PLAN N. 400A	
	AVENUE CENTRALE DE L'ITALIE	
	LOTISSEMENT "EL ABRAR"	
	LOT : 10 et 11	
	LOT : 13	
	DESIGNATION	
	BLOC B	
	N°	
	19	