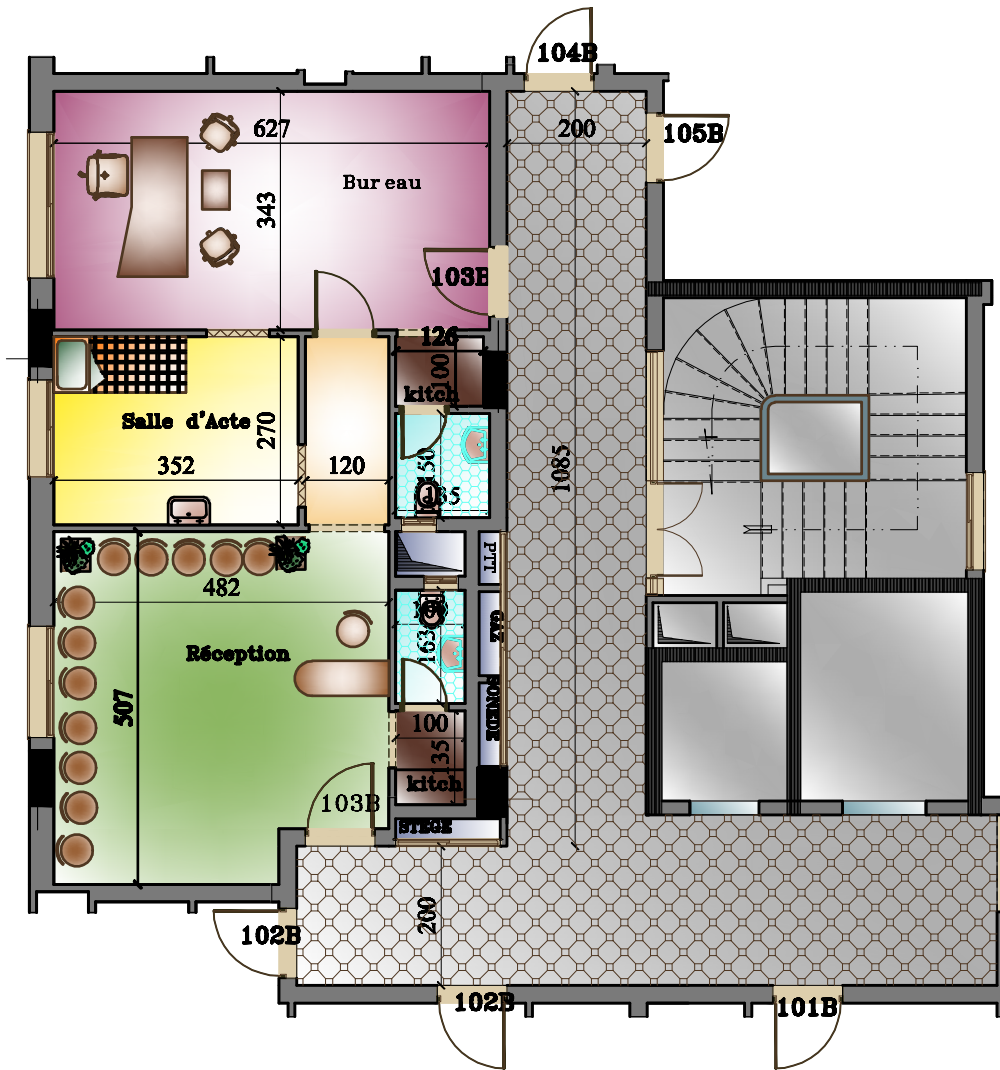


SOCIETE DE PROMOTION IMMOBILIER EL ABRAR



Bloc	N.Appart.	Etage	Date
B	103B	1er	AOUT 2015

Surface y compris mur/m ²	74.89 m ²
Surface y compris mur et parties communes/m ²	88.00 m ²

Sauf indications contraires, la hauteur sous plafond (HSP) est de 3.00 m.

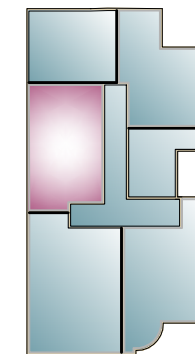
Nota:

-Des modifications sont susceptibles d'être apportées à ce plan en fonction des nécessités techniques ou réglementaires de la réalisation, tant en ce qui concerne les dimensions libres que l'équipement.

-Les surfaces indiquées sont approximatives.

-Les retombées, soffites, faux-plafonds, canalisation, convecteurs, ainsi que l'emplacement des équipements, sont figurés à titre indicatif.

-Les plantations éventuelles ne sont pas contractuelles.



MUNICIPALITE DE SFAX

PROPRIETAIRE Société de promotion immobilière EL ABRAR		ADRESSE : RT Gremda Km 3 LOT ILOT	
PROJET CONSTRUCTION D'UN IMMEUBLE		DESIGNATION PLAN 1er étage	
DATE AOUT 2015		ECHELLE	
ASSISTE PAR ARC+ BM.Sofien		ZONE Ua2-Uc	
GOUIAA MOHAMED ARCHITECTE DE L'I.T.A.A.U.T AVENUE CARTHAGE Route Gremda Km.3 Immeuble "JEBLI CENTRE" 7ème Etage SFAX C.P. 3027 - TEL:0021674402094 - FAX:0021674402071			