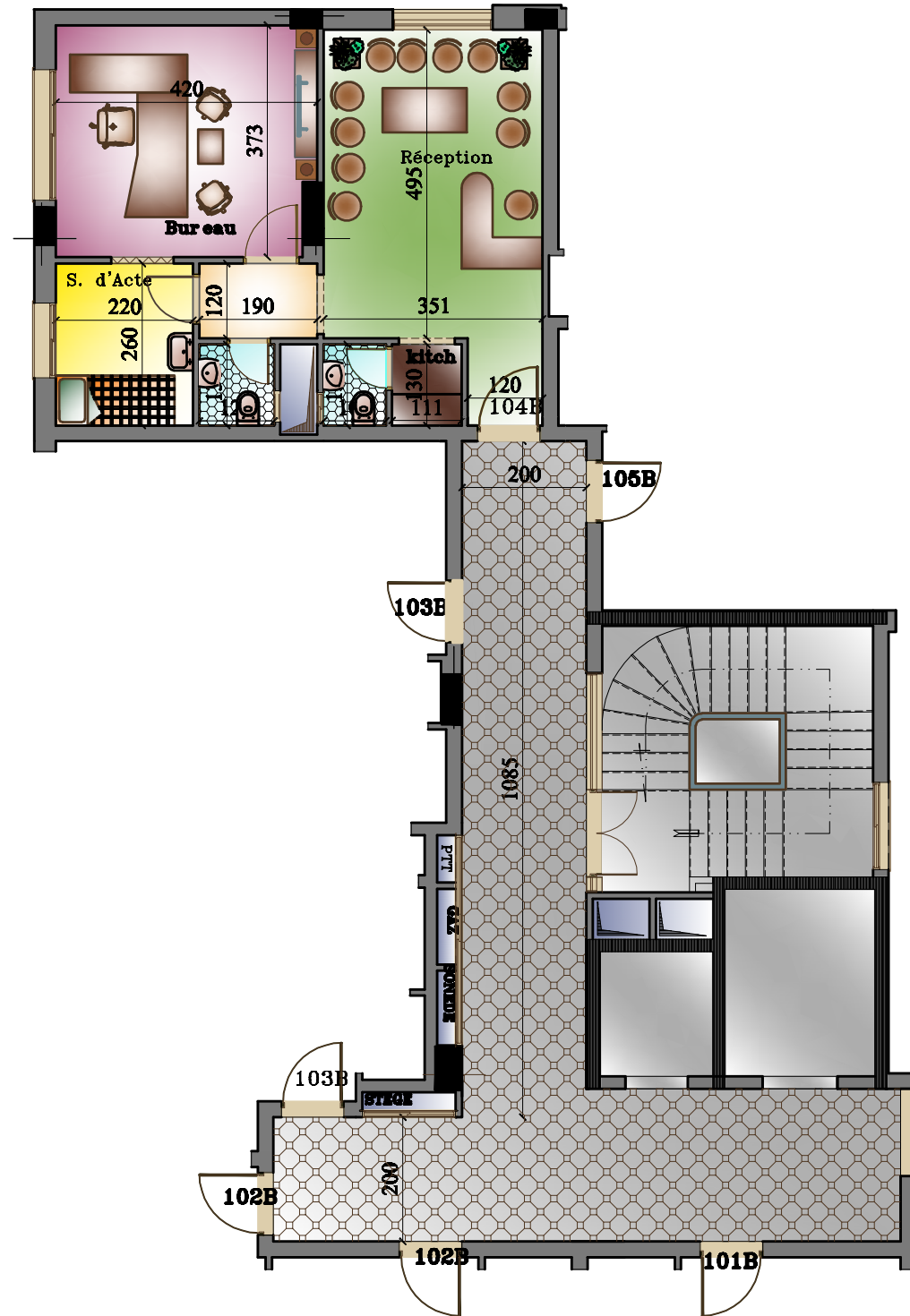


# SOCIETE DE PROMOTION IMMOBILIER EL ABRAR



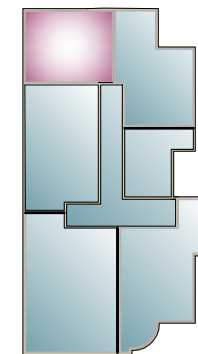
Bloc	N.Appart.	Etage	Date
B	104B	1er	AOUT 2015

Surface y compris mur/m <sup>2</sup>	55.72 m <sup>2</sup>
Surface y compris mur et parties communes/m <sup>2</sup>	65.50 m <sup>2</sup>

Sauf indications contraires, la hauteur sous plafond (HSP) est de 3.00 m.

**Nota:**

- Des modifications sont susceptibles d'être apportées à ce plan en fonction des nécessités techniques ou réglementaires de la réalisation, tant en ce qui concerne les dimensions libres que l'équipement.
- Les surfaces indiquées sont approximatives.
- Les retombées, soffites, faux-plafonds, canalisation, convecteurs, ainsi que l'emplacement des équipements, sont figurés à titre indicatif.
- Les plantations éventuelles ne sont pas contractuelles.



MUNICIPALITE DE SFAX	
PROPRIETAIRE Société de promotion immobilière EL ABRAR	ADRESSE : RT Gremda Km 3 LOT ILOT
PROJET CONSTRUCTION D'UN IMMEUBLE MODIFICATION	DESIGNATION PLAN 1er étage
DATE AOUT 2015	ECHELLE GOUIAA MOHAMED
ASSISTE PAR ARC+ BM.Sofien	ZONE Ua2-Uc
ARCHITECTE DE L'I.T.A.A.U.T AVENUE CARTHAGE Route Gremda Km.3 Immeuble "JEBLI CENTRE" 78me Etage SFAX C.P. 3027 - TEL:0021674402094 - FAX:0021674402071	