

Bloc	N.Appart.	Etage	Date
B	801B	8ème	NOVEMBRE 2010

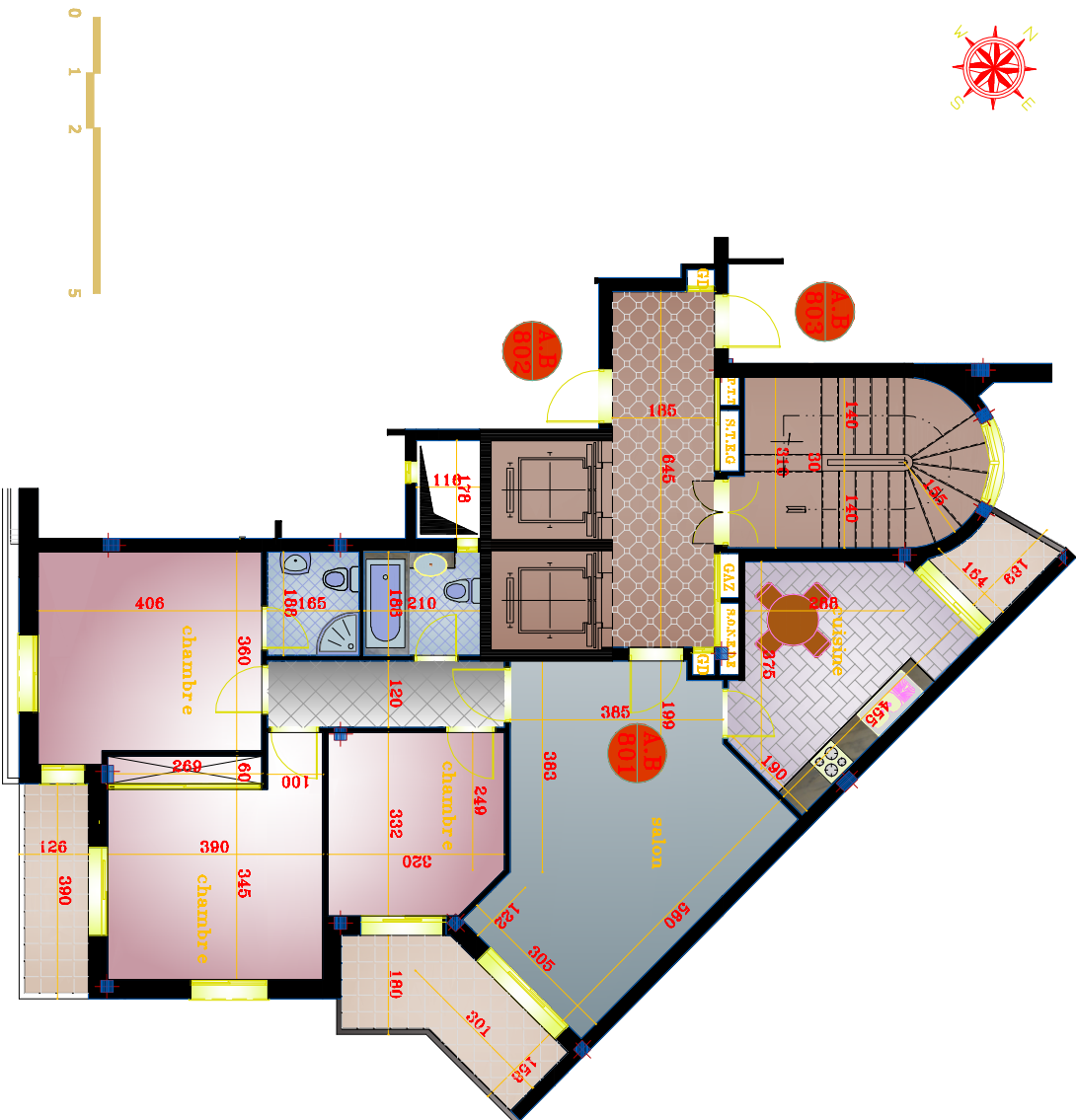
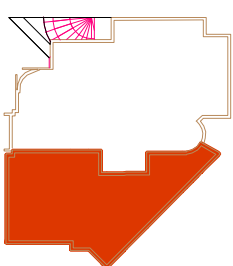
TABEAU DE SURFACE

Surface y compris mur/m ²	124.34m²
Surface y compris mur et parties communes/m ²	142.50m²

Sauf indications contraires, la hauteur sous plafond (HSP) est de 3,00 m.

Nota:

- Des modifications sont susceptibles d'être apportées à ce plan en fonction des nécessités techniques ou réglementaires de la réalisation, tant en ce qui concerne les dimensions linéaires que l'équipement.
- Les surfaces indiquées sont approximatives.
- Les rebordures, soffites, faux-plafonds, canalisations, conduits, ainsi que l'emplacement des équipements, sont figurés à titre indicatif.
- Les plantations éventuelles ne sont pas contractuelles.



MUNICIPALITE DE SFAX		GOUJIA MOHAMED	
PROPRIETAIRE Société de promotion Immobilier "EL ABRAR"		LOTISSEMENT LOT : 10 et 11 LOT : 13	
PROJET CONSTRUCTION D'UN ENSEMBLE IMMOBILIER		DESIGNATION BLOC B	
DATE NOVEMBRE 2010	ECHELLE MAX 1: 2000	AVANT DIRECTEUR DES TRAVAUX M. EL ABRAR	N° 95