

PROJET DE CONSTRUCTION D'UN ENSEMBLE IMMOBILIER  
 A USAGE D'HABITATION ET DE COMMERCE  
 SIS A LA CITE DES PINS- LES BERGES DU LAC  
 LOT N° 1.3.2 HC

**RESIDENCE "ISMAIEL"**

IMMOBILIERE "ALABRAR"

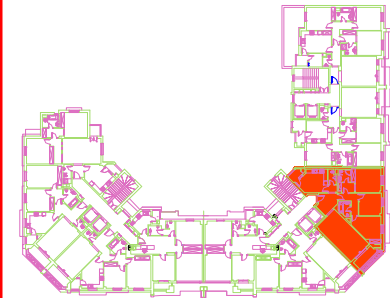
Route GRIMCA Km 9.5/ 2012 SFAX- TEL: 74 699288- FAX: 74 699288  
 Siège Social: Route El Akkar Km 12 - SFAX-

**APPARTEMENT / B1-1**

**TYPE: S+3**

<b>SURFACES</b>	Surf- H.O	159.20 m <sup>2</sup>
	Surf- Verte	186.68 m <sup>2</sup>

**LOCALISATION  
 BLOC-B / 1ER ETAGE**



**EQUIPEMENT ARCHITECTURE:**



Hafedh MAKNI

2, Rue des Al Akkar Km 12,000 Sfax, Tunisie 40000000  
 Tél: 71 289 944 / 71 69 92 888 Email: info@alabrar.com

Saber BEN AMOR & Belhassen Selim JERBI

www.alabrar.com  
 www.alabrar.com

