

PROJET DE CONSTRUCTION D'UN ENSEMBLE IMMOBILIER  
 A USAGE D'HABITATION ET DE COMMERCE  
 SIS A LA CITE DES PINS- LES BERGES DU LAC  
 LOT N° 1.3.2 HC

RESIDENCE "ISMAIEL"

IMMOBILIERE "ALABRAR"

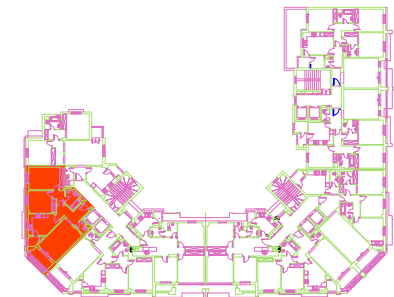
Route GRANDA Km 9.6 / 2012 SPV4- TEL: 74 409989- FAX: 74 409988  
 Stage Social: Route El Matar Km 13 - SPV4

APPARTEMENT / C8-2

TYPE: S+2

SURFACES	Surf- H.O	147.10 m <sup>2</sup>
	Surf- Vente	173.57 m <sup>2</sup>

LOCALISATION  
 BLOC- C / 8eme ETAGE



GROUPEMENT D'ARCHITECTES:



Hafedh MAKNI

2, Boulevard Al Matar Km 13, Stage Social, SPV4  
 Tél: 74 409989 / Fax: 74 409988



Saber BEN AMOR & Belhassen Salim JERBI

2, Boulevard Al Matar Km 13, Stage Social, SPV4  
 Tél: 74 409989 / Fax: 74 409988

