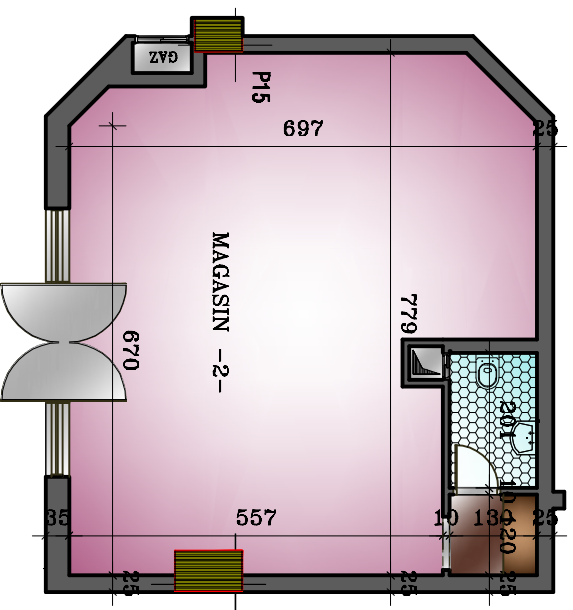


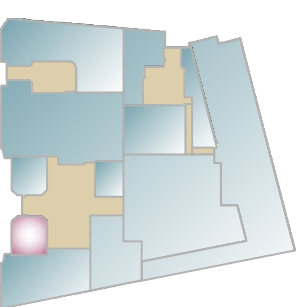
SOCIETE DE PROMOTION IMMOBILIER EL ABRAR

Bloc	N.Appart.	Etage	Date
	M2	RDC	AOUT 2015

Surface en m² NET 59.95 m²



- Notes:**
- Des modifications sont susceptibles d'être apportées à ce plan en fonction des nécessités techniques ou réglementaires de la réalisation, tout en ce qui concerne les dimensions lites que l'équipement.
 - Les surfaces indiquées sont approximatives.
 - Les rebordées, soffites, faux-plafonds, canalisation, conduits, ainsi que l'emplacement des équipements sont figurés à titre indicatif.
 - Les plantations éventuelles ne sont pas contractuelles



MUNICIPALITE DE SFAX

PROPRIETAIRE
Société de promotion immobilière
EL ABRAR

ADRESSE :
Km 3
LOT
ILLOT

PROJET
CONSTRUCTION D'UN IMMEUBLE
DESIGNATION
PLAN RDC

DATE
AOUT 2015

ECHELLE
U=2-U=0

ARCHITECTE DE L'IMMEUBLE
AVENUE EL HADJI CHENTAR 7ème Rég. SFAX
C.P. 3027 - TEL:0619746094 - FAX:06197440971

PROJETANT
GOTIAA MOHAMED