

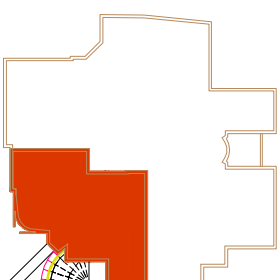
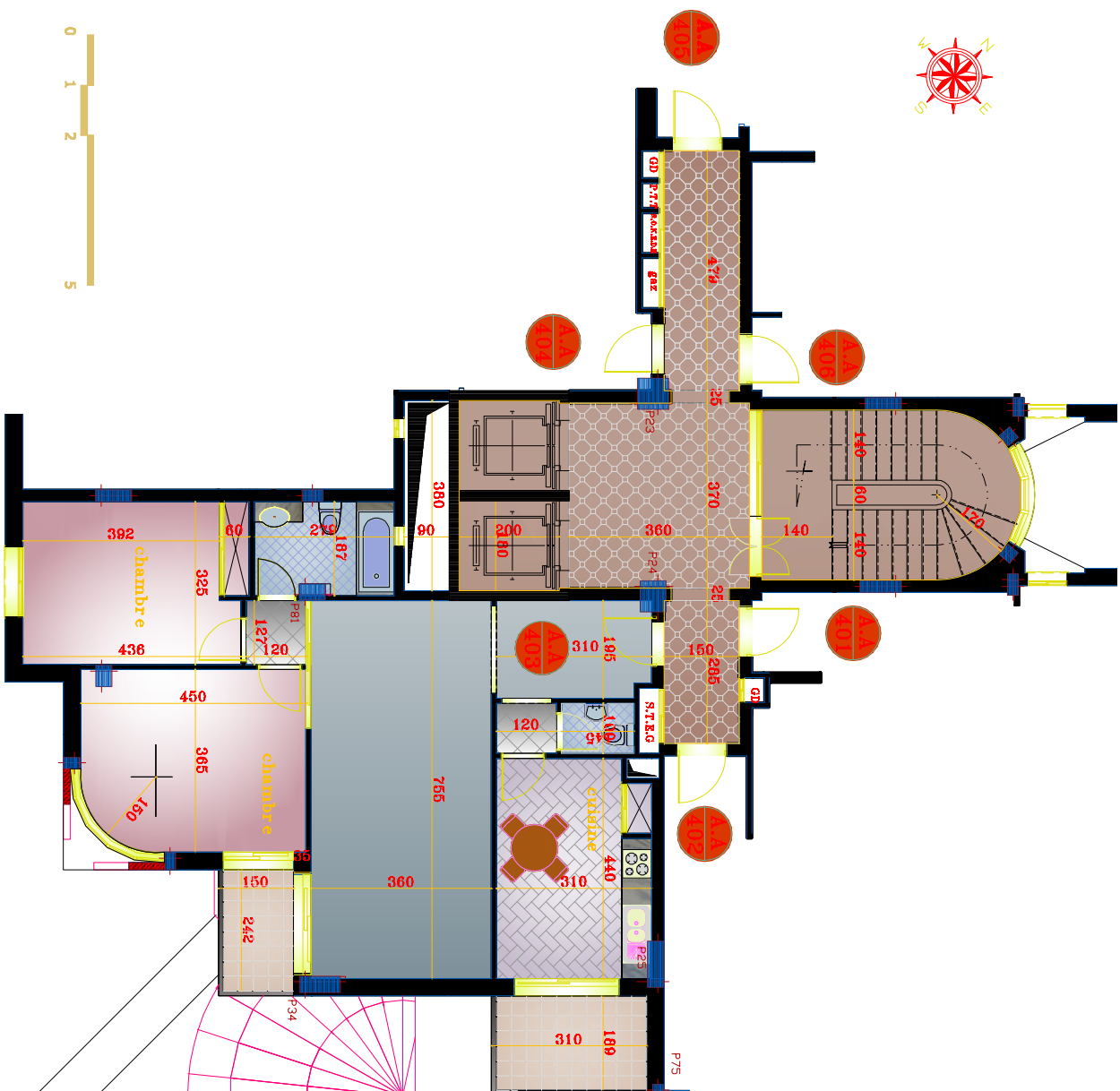
Bloc	N.Appart.	Etage	Date
A	403A	4ème	NOVEMBRE 2010

TABLEAU DE SURFACE

Surface y compris mur/m ²	111.10m²
Surface y compris mur et parties communes/m ²	127.50m²

Sauf indications contraires, la hauteur sous plafond (HSP) est de 3.00 m.

Nota:
 -Des modifications sont susceptibles d'être apportées à ce plan en fonction des nécessités techniques ou réglementaires de la réalisation, tant en ce qui concerne les dimensions libres que l'équipement.
 -Les surfaces indiquées sont approximatives.
 -Les rebords, soffites, faux-plafonds, canalisation, courbes, etc., ainsi que l'emplacement des équipements, sont figurés à titre indicatif.
 -Les planches énumérées ne sont pas contractuelles.



MUNICIPALITE	DE	SFAX
PROPRIETAIRE	LOTISSEMENT	
Société de promotion Immobilière "EL ABRAR"		
LOT : 10 et 11		LOT : 13
PROJET	CONSTRUCTION D'UN ENSEMBLE IMMOBILIER	DESIGNATION
BLOC A		BLOC A
DATE	KOCHERLE	GOUIA MOHAMED
NOVEMBRE 2010	ZONE	AGENCE CENTRALE DE VITAEUT
	MAX. N. ADRES	AGENCE CENTRALE DE VITAEUT
		15, RUE DE LA LIBERATION - ZONE INDUSTRIELLE
		46