

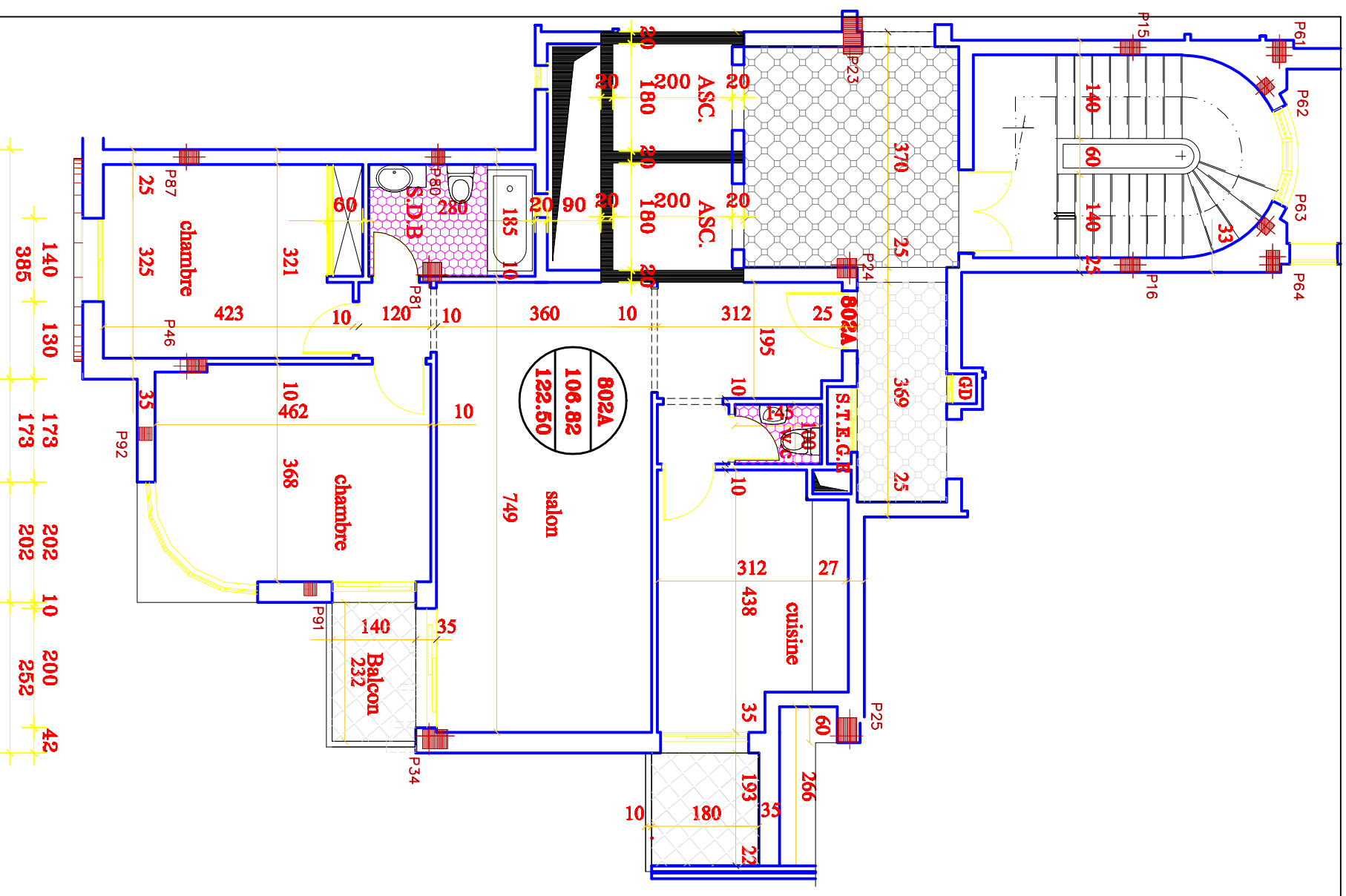
Bloc	N.Appart.	Etage	Date
A	802A	8ème	NOVEMBRE 2010

TABEAU DE SURFACE

Surface y compris mur/m <sup>2</sup>	106.82m <sup>2</sup>
Surface y compris mur et parties communes/m <sup>2</sup>	122.50m <sup>2</sup>

Seul indications contractuel, la hauteur sous plafond (HSP) est de 3.00 m.

- Nota:
- Des modifications sont susceptibles d'être apportées à ce plan en fonction des nécessités techniques ou réglementaires de la réalisation, tant en ce qui concerne les dimensions lites que l'équipement.
  - Les surfaces indiquées sont approximatives .
  - Les rebombées ,soffites,faux-plafonds, canalisation,convecteurs, ainsi que l'emplacement des équipements ,sont figurés à titre indicatif .
  - Les plantations éventuelles ne sont pas contractuelles



<b>MUNICIPALITE DE SFAX</b>		<b>LOTISSEMENT</b>	
<b>PROPRIETAIRE</b> Société de promotion Immobilier e " EL ABRAR"		LOT : 10 et 11 LOT : 13	
<b>PROJET</b> CONSTRUCTION D'UN ENSEMBLE RESIDENTIEL		<b>DESIGNATION</b> BLOC A	
<b>MODIFICATION</b>	<b>ECHEANCE</b>	<b>GOUVIA MOHAMED</b>	
<b>DATE</b> NOVEMBRE 2010	<b>ZONE</b> Sfax EL AJDIDA	ARCHITECTE DE L'ITAAULT AVENUE "JAZILI CENTRE" 9ème Etage, Km0.5 Immeuble "Sfax Centre" Sfax C.P. 3007 - TEL:098167440984 - FAX:098167440971	
		<b>N°</b> 89	