

PROJET DE CONSTRUCTION D'UN ENSEMBLE IMMOBILIER
 A USAGE D'HABITATION ET DE COMMERCE
 SIS A LA CITE DES PINS- LES BERGES DU LAC
 LOT N° 1.3.2 HC

RESIDENCE "ISMAEL"

IMMOBILIERE "ALABRAR"

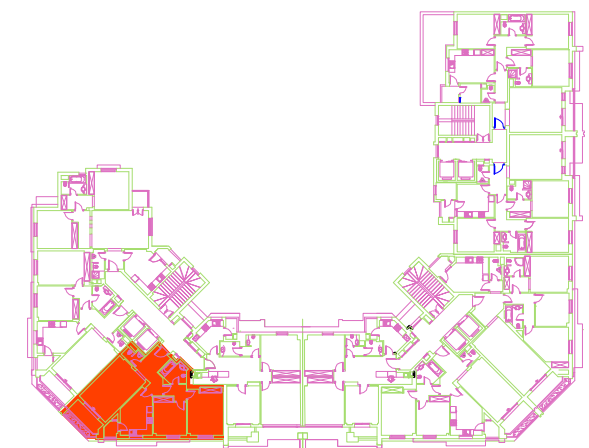
Route GREMIDA Km 9.5/ 3012 SFAX- TEL: 74 659030- FAX: 74 659933
 Siège Social: Route El Matar Km 13 - SFAX-

APPARTEMENT / C3-3

TYPE: S+2

SURFACES	Surf- H.O	123.00 m ²
		Surf- Vente

LOCALISATION
 BLOC- C / 3eme ETAGE



GROUPEMENT D'ARCHITECTES:



Hafedh MAKNI

7, Rue Birrou Al Jemr Bloc: B 7ème Etage App n°1 Lafayette 1082 Tunis
 TEL: 71 280 941 / FAX: 71 280 844 Email: makni.hafedh@planet.tn

Saber BEN AMOR & Belhassen Selim JERBI

MEMBRE DU COLLEGE DES ARCHITECTES TUNISIENS
 TEL: 70 700000 / 010 70 700000 Email: benamor@planet.tn

